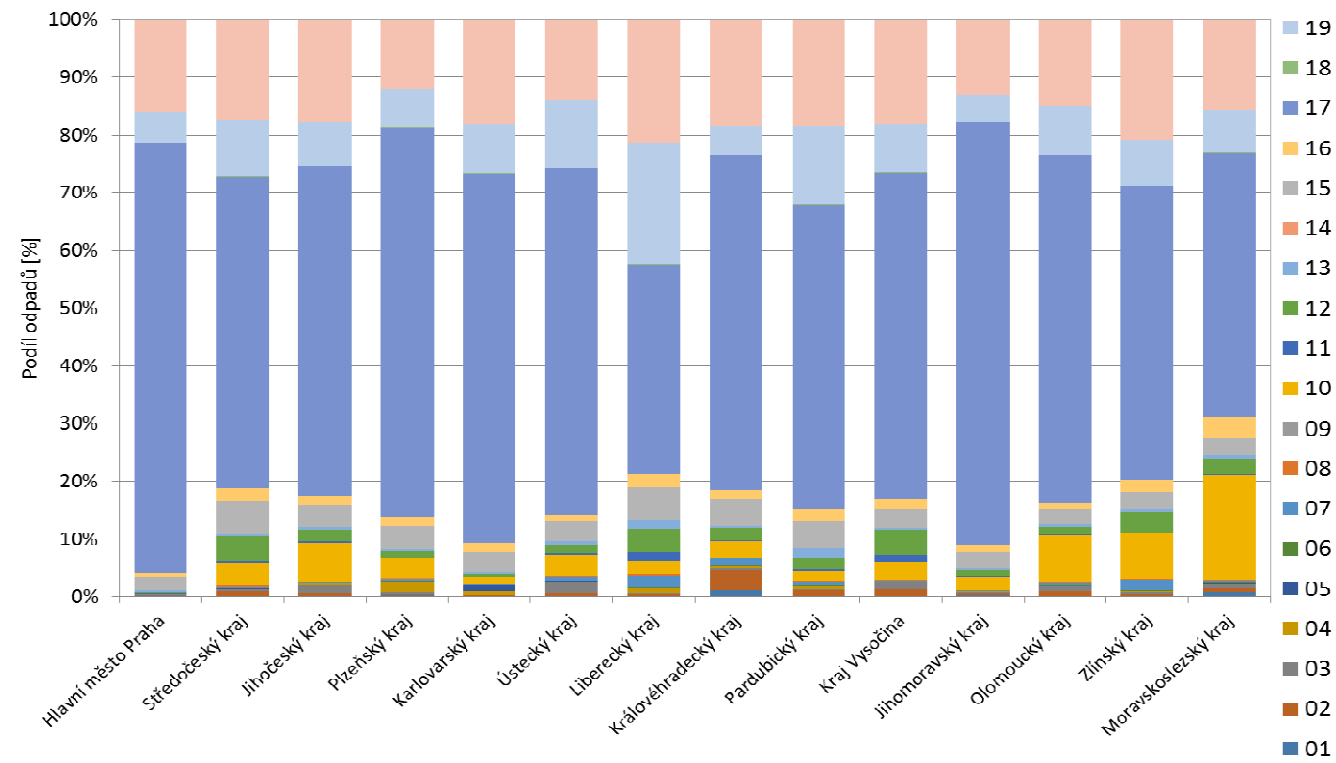


Produkce odpadů v krajích České republiky, 2017

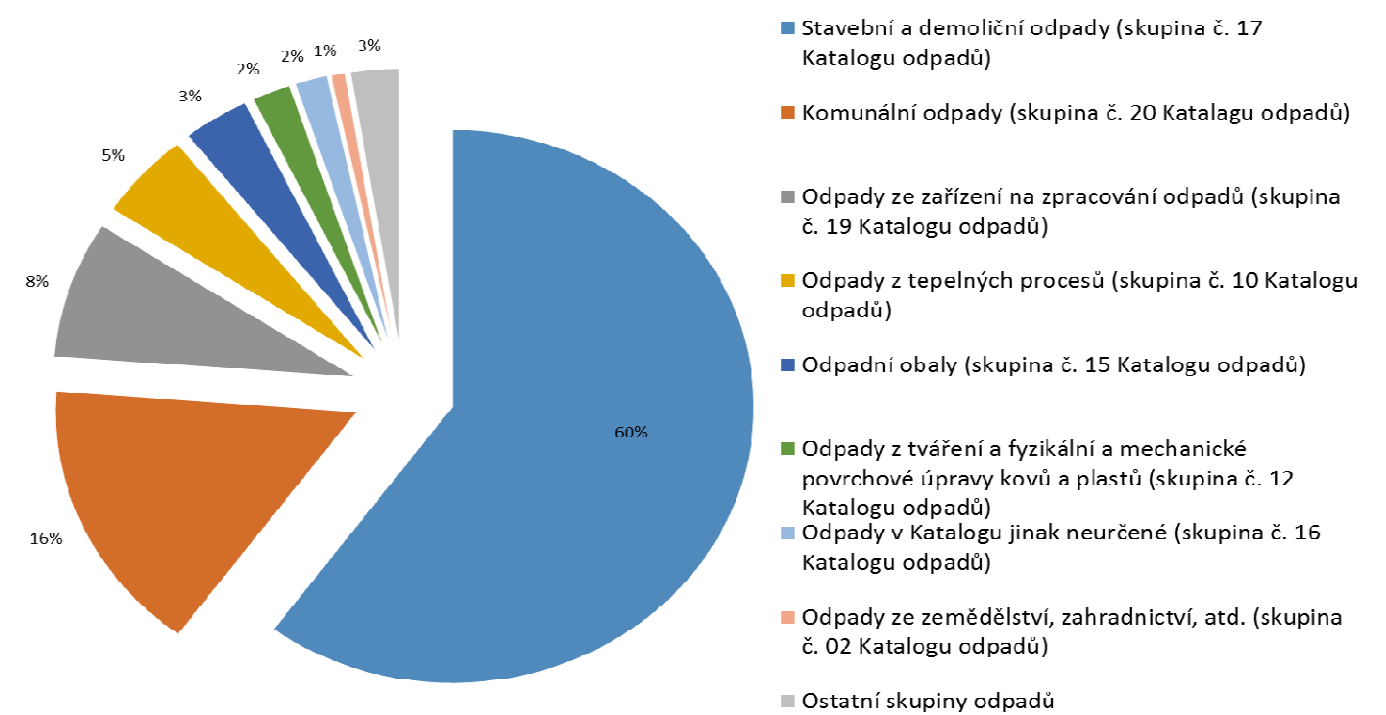
Produkce jednotlivých skupin odpadů v krajích ČR, 2017 [t]

Kraj / Skupina odpadů	01	02	03	04	05	06	07	08	09	10	11	12	13	14	15	16	17	18	19	20	Celkový součet
CZ010 Hlavní město Praha	51	8 800	3 823	332	344	389	1 451	687	326	11 032	3 745	6 381	13 269	174	112 018	27 878	3 506 082	7 558	244 339	754 791	4 703 471
CZ020 Středočeský kraj	1 036	41 710	12 372	1 957	1 210	2 157	16 487	9 136	259	168 022	15 591	189 931	15 812	689	253 951	95 557	2 382 067	4 211	430 650	766 498	4 409 302
CZ031 Jihočeský kraj	1 325	12 098	23 600	5 135	2	180	4 236	2 570	46	122 875	6 572	36 816	11 051	183	69 070	31 535	1 064 360	1 555	137 900	332 522	1 863 632
CZ032 Plzeňský kraj	5 129	9 157	6 033	49 507	45	283	7 152	3 606	69	85 757	3 995	31 882	7 755	103	100 603	39 239	1 710 454	3 162	167 902	306 359	2 538 192
CZ041 Karlovarský kraj	220	1 609	715	5 728	7 429	58	976	342	10	10 169	318	4 073	3 264	38	28 155	12 288	515 842	1 101	68 986	146 625	807 946
CZ042 Ústecký kraj	2 775	18 390	50 214	6 944	1 608	642	17 469	4 402	55	107 572	8 762	39 856	16 119	587	102 733	29 097	1 726 401	2 892	338 896	399 962	2 875 375
CZ051 Liberecký kraj	7	5 162	1 557	6 495	20	2 605	18 679	3 498	20	20 613	17 210	36 479	15 594	116	52 840	22 473	348 297	1 374	200 117	205 079	958 235
CZ052 Královéhradecký kraj	16 869	52 038	4 210	5 880	53	782	17 656	3 293	71	41 686	2 914	32 115	4 583	252	68 660	23 193	861 279	2 336	72 394	274 680	1 484 942
CZ053 Pardubický kraj	1 823	13 509	3 214	8 558	221	1 464	9 095	3 485	42	22 797	5 817	30 850	21 488	191	67 182	34 753	766 087	1 974	198 358	269 961	1 460 866
CZ063 Kraj Vysočina	968	18 425	17 766	2 054	37	413	3 948	2 520	39	45 118	19 478	64 363	6 337	153	48 889	26 657	857 664	1 723	126 235	276 231	1 519 019
CZ064 Jihomoravský kraj	8 372	19 747	6 833	3 546	114	321	6 829	2 948	108	93 807	7 490	50 997	12 748	288	112 135	51 390	3 111 575	5 173	195 142	557 153	4 246 714
CZ071 Olomoucký kraj	206	20 981	19 149	1 562	55	3 814	6 095	1 866	88	182 780	3 259	33 641	9 837	226	58 541	20 339	1 356 152	3 121	189 263	335 778	2 246 754
CZ072 Zlínský kraj	513	6 821	3 637	1 191	855	747	25 041	3 068	77	104 095	1 608	46 856	5 043	543	40 891	27 432	676 232	2 421	104 410	277 725	1 329 205
CZ080 Moravskoslezský kraj	33 229	31 158	22 352	1 258	4 889	4 170	15 301	8 292	144	739 019	6 546	110 427	23 673	367	113 177	155 199	1 860 318	3 819	296 451	639 174	4 068 962
Celkový součet	72 525	259 606	175 475	100 145	16 881	18 025	150 414	49 713	1 352	1 755 342	103 304	714 668	166 572	3 908	1 228 846	597 030	20 742 812	42 417	2 771 043	5 542 537	34 512 615

Podíl jednotlivých skupin odpadů na celkové produkci odpadů v krajích ČR, 2017



Podíl jednotlivých skupin odpadů na celkové produkci odpadů v ČR, 2017



Na základě dat z ISOH zpracovala CENIA.