

Postup při evidování autovraků převzatých od firem nebo občanů ze zahraničí

Zhotovitel: CENIA, červen 2012

1. Evidence převzetí autovraku od firmy ze zahraničí

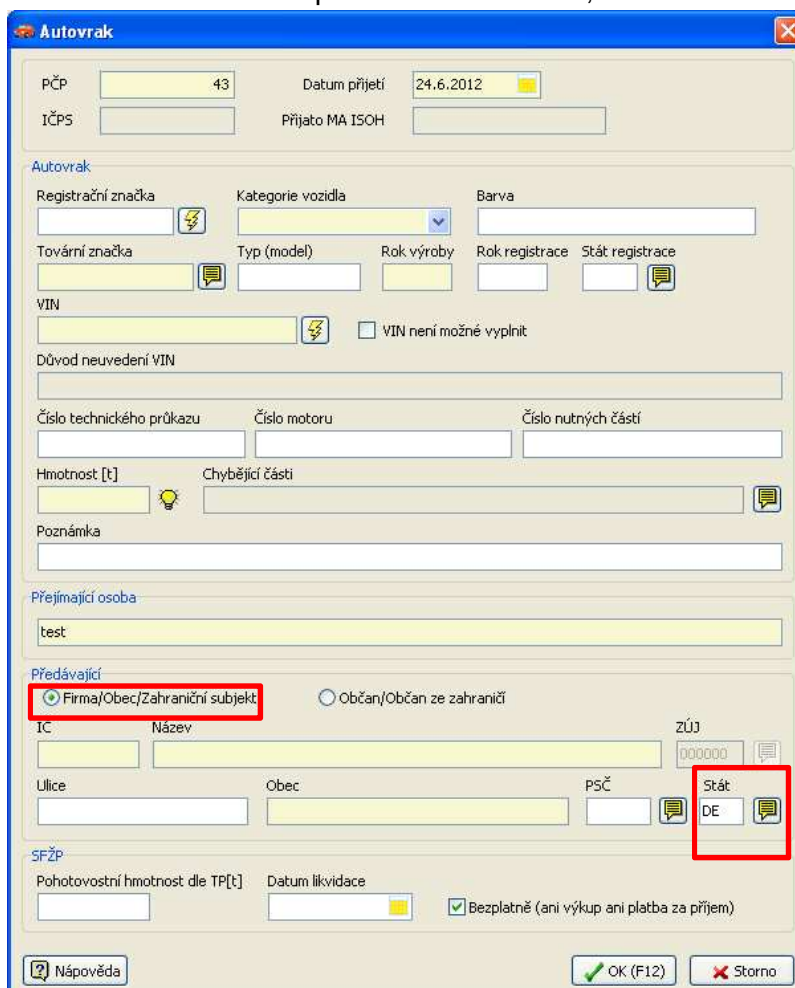
Návrh CENIA pro vyplnění polí v ročním hlášení o produkci a nakládání s odpady, dle přílohy č. 4 vyhlášky č. 352/2008 Sb., o podrobnostech nakládání s autovraky:

Autovraky – právnická či fyzická osoba oprávněná k podnikání z ciziny - auto registrované v cizině

IČ	ZÚJ	Provoz (identifikátor)	Název	Adresa
Kód země (SK)	ZÚJ autovrakoviště	DIČ či IČ, které má tato firma přiděleno v zahraničí	Obchodní název subjektu, pod kterým je v zahraničí zaregistrován	Adresa subjektu podle TP (tato adresa se tiskne v potvrzení pro odhlášení vozu)


Postup při vyplňování potvrzení o převzetí autovraku se liší podle používaného programu:

- A) **V programu Autovraky** se vybere jako předávající Zahraniční subjekt a kód státu. Pak se vyplní již jen IČ či DIČ které má tato firma přiděleno v zahraničí, název a adresa sídla firmy.



The screenshot shows the 'Autovrak' application window. The 'Předávající' (Provider) section is active, with the radio button for 'Firma/Obec/Zahraniční subjekt' selected. The 'Stát' (Country) dropdown menu is open, showing 'DE' selected. Other fields include 'IC' (IČ), 'Název', 'Ulice', 'Obec', 'PSČ', and 'ZÚJ'. The 'Přijímající osoba' (Receiver) field contains 'test'. The 'Datum přijetí' (Date received) is set to 24.6.2012. The 'Poznámka' (Note) field is empty. The 'Bezplatně' (Free of charge) checkbox is checked.

Obrázek 1

- B) **V programu EVI8** se při rozkliknutí tlačítka Autovraky – Nový záznam zobrazí okno, kde lze vybrat subjekt předávající autovrak (pro tuto variantu je to **Firma/Obec/Firma bez IČ**). Pro založení nového subjektu se zvolí ikona za polem Název. Založí se nový subjekt pomocí ikony  a zvolí se **Firma bez IČ**. Vyplní se všechny položky, jako obvykle, jen do pole kódu státu se vloží stát, ve kterém je autovrak registrován a do pole ZÚJ se vloží ZÚJ autovrakoviště, které autovrak přebírá. Do pole Identifikátor se zapíše DIČ nebo IČ, které má tato firma přiděleno v zahraničí. Dále se postupuje obvyklým způsobem. (Popsán obrázek 1 a 2 níže.)

The screenshot shows the 'Autovrak' application window. On the left, there is a table with columns: Datum, PČP, RZ, VIN. The table contains the following data:

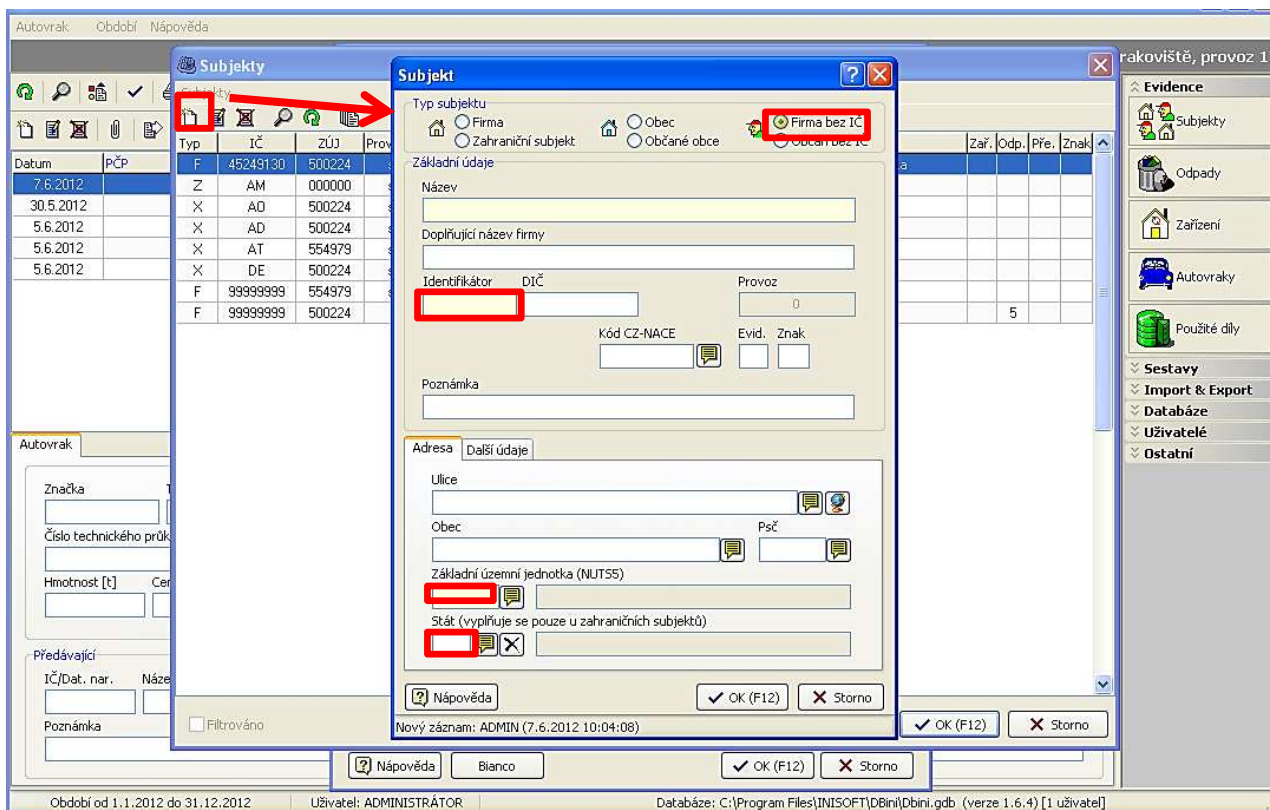
Datum	PČP	RZ	VIN
7.6.2012	5		
30.5.2012	1	ACT 52-52	XLB344
5.6.2012	2	12555	12555
5.6.2012	3	12345	125
5.6.2012	4	122	8966

The main form is titled 'Autovrak' and contains several sections:

- Top section:** Fields for PČP (5), Datum přijetí (7.6.2012), IČPS, and Přijato v MA ISOH.
- Vehicle details:** Fields for Registrační značka, Kategorie vozidla, Barva, Tovární značka, Typ (model), Rok výroby, Rok reg., Stát reg., VIN, Číslo technického průkazu, Číslo motoru, Číslo nutných částí, Hmotnost [t], Cena, Bezplatné, Příloha k potvrzení vystavena, Chybějící části, and Poznámka.
- Transferor (Předávající):** Radio buttons for 'Firma/Obec/Firma bez IČ' (selected) and 'Občan/Občan ze zahraničí'. Below are fields for IČ, Název, Ulice, Obec, PSČ, Stát, and ZÚJ. A red box highlights the 'Firma/Obec/Firma bez IČ' option, and a red arrow points to the 'New record' icon next to the 'Název' field.
- Bottom section:** Buttons for 'Nápověda', 'Blanco', 'OK (F12)', and 'Storno'.

The status bar at the bottom indicates: 'Období od 1.1.2012 do 31.12.2012', 'Uživatel: ADMINISTRÁTOR', and 'Databáze: C:\Program Files\INISOFT\DBini\Dbini.gdb (verze 1.6.4) [1 uživatel]'.

Obrázek 2



Obrázek 3

2. Evidence převzetí autovraku od občana ze zahraničí (fyzická nepodnikající osoba z ciziny)

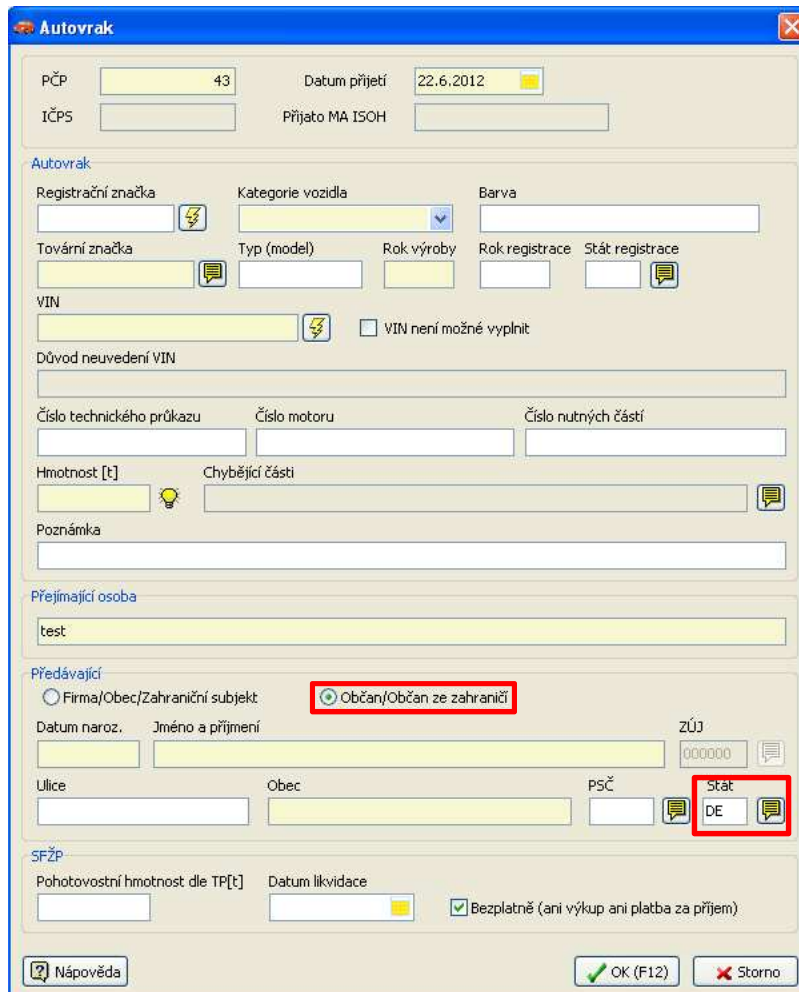
Návrh CENIA pro vyplnění polí v ročním hlášení o produkci a nakládání s odpady, dle přílohy č. 4 vyhlášky č. 352/2008 Sb., o podrobnostech nakládání s autovraky:

Autovraky – fyzická nepodnikající osoba z ciziny – auto registrované v cizině

IČ	ZÚJ	Provoz (identifikátor)	Název	Adresa
Kód země (SK)	ZÚJ autovrakoviště	ZÚJ autovrakoviště + pořadové číslo (např. 556904- 001)	Jméno a příjmení občana	Adresa občana podle TP (tato adresa se tiskne v potvrzení pro odhlášení vozu)

Postup při vyplňování potvrzení o převzetí autovraku se opět liší podle používaného programu:

- A) **V programu Autovraky** se vybere jako předávající Občan ze zahraničí a kód státu. Pak se vyplní již jen datum narození, jméno a příjmení a adresa předávajícího (Obrázek 4).



Obrázek 4

- B) **V programu EVI 8** se při rozkliknutí tlačítka Autovraky – Nový záznam zobrazí okno, kde lze vybrat subjekt předávající autovrak (pro tuto variantu je to **Občan/Občan ze zahraničí**). Vyplní se všechny položky přímo v tomto okně, jako obvykle, do pole kódu státu se vloží stát, ve kterém je autovrak registrován. V poli ZÚJ se zobrazí nula a nelze jej změnit (program si po převedení do odpadové evidence sám vloží kód ZÚJ autovrakoviště. Dále se postupuje obvyklým způsobem. (Popsán obrázek 3 níže.)

Autovrak: Období Nápověda

Autovrak účet MA ISOH - Vrakoviště, provoz 1

Testovací Osoba

Datum	PČP	RZ	VIN
7.6.2012	5		
30.5.2012	1	ACT 52-52	XLB344
5.6.2012	2	12555	12555
5.6.2012	3	12345	125
5.6.2012	4	122	8966

Autovrak

Značka Typ (model) K

Číslo technického průkazu Číslo motoru

Hmotnost [t] Cena Převezal

Testovací

Předávající

IČ/Dat. nar. Název / Jméno a příjmení

Poznámka

Autovrak

PČP 5 Datum přijetí 7.6.2012 IČPS Přijato v MA ISOH

Autovrak Ostatní

Registrační značka Kategorie vozidla Barva

Tovární značka Typ (model) Rok výroby Rok reg. Stát reg.

VIN velká písmena Číslo technického průkazu

Číslo motoru Číslo nutných částí

Hmotnost [t] Cena Bezplatně Příloha k potvrzení vystavena

Chybějící části Ceny, počty, hmotnosti chyb. částí

Poznámka

Předávající

Firma/Obec/Firma bez IČ Občan/Občan ze zahraničí

Datum naroz. Jméno a příjmení ZÚJ

Ulice Obec PSČ Stát

Průkaz Poznámka

Nápověda Bianco OK (F12) Storno

Období od 1.1.2012 do 31.12.2012 Uživatel: ADMINISTRÁTOR Databáze: C:\Program Files\INISOFT\DBIn\Dbini.gdb (verze 1.6.4) [1 uživatel]

Evidence

- Subjekty
- Odpady
- Zařízení
- Autovraky
- Použité díly
- Sestavy
- Import & Export
- Databáze
- Uživatelé
- Ostatní

Obrázek 3